



IMRR

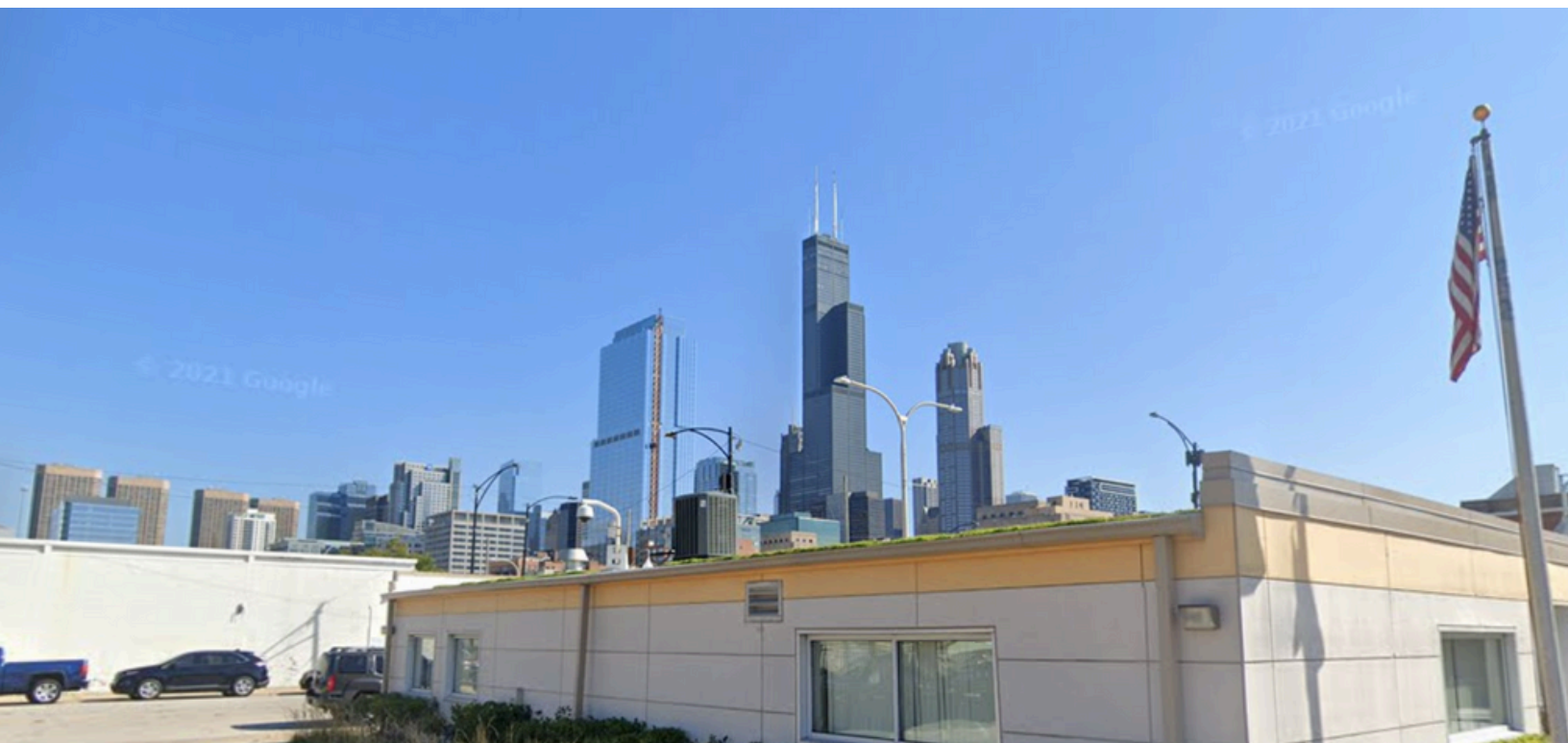
Biwo Dwa Imigran, Migran ak
Refijye (Immigrant, Migrant,
and Refugee Rights, IMRR)



GID RESOUS POU MOUN KI FÈK VINI CHICAGO

Sipòte pou Reyenstalasyon ak Entegrasyon Kominotè

**BIWO DWA IMIGRAN, MIGRAN AK
REFIJE (OFFICE OF IMMIGRANT,
MIGRANT, AND REFUGEE RIGHTS, IMRR)**



ZÒN ATERISAJ

Zòn Aterisaj Chicago a twouve li nan 800 S Desplaines Street epi li fonksyone lendi jiska samdi, 8è A.M. - 8è P.M.. Zòn Aterisaj la se premye arè pou Moun ki Fèk Vini nan Vil Chicago. Se Biwo Jesyon Ijans lan k ap jere li. Li rekòmande pou Moun ki Fèk Vini yo rantre an kontak ak zanmi epi ak fanmi yo imedyatman ke ou rive Chicago. **Zòn Aterisaj la ap fèmen definitivman jou k ap 15 desanm 2024 la.**

SANT ADMISYON

Sant Admisyon an se yon espas ki bay sèvis sipò imedyata pou moun. Lè ouvèti pou Sant Admisyon an se Lendi - Samdi soti 8è A.M. - 8è P.M.. Sa ki anba a se yon lis resous ki disponib pou moun ki nan Sant Admisyon an:

- New Life Centers ofri manje ak rad.
- Katolik Charities ka ede w rezève yon vòl, yon tikè otobis, oswa yon tikè tren pou w reyini ak fanmi oswa zanmi nan yon lòt eta oswa nan yon lòt vil.
- New Life Centers ka ede w rezève yon uber pou w reyini ak fanmi oswa zanmi nan yon lòt vil. Yo ka bay kòmande yon uber pou ou jiska 60 mil de Sant Admisyon an
- Cook County Health disponib pou bay vaksen epi li kapab transpòte moun ki bezwen sèvis sante yo nan yon klinik swen sante.



ABRI

Kounye a, cheltè pou moun ki fèk vini yo entegre nan sistèm cheltè regilye Vil la. Disponibilite kabann yo varye chak jou.

Li rekòmande pou rantre an kontak ak zanmi epi ak fanmi yo imedyatman ke ou rive Chicago. Si sa pa yon opsyon, tanpri rele 3-1-1 pou mande yon plasman nan yon cheltè. Ou ka jwenn plis enfòmasyon sou sistèm 311 lan anba a:



EMIGRASYON AK POURSUIT IMIGRASYON

Si w bezwen sipò pou w konekte ak esponsò w la swa nan Chicago, nan zòn Chicagoland, oswa andeyò Eta a, sèvis sa yo disponib pou ou nan Sant Admisyon an atravè Catholic Charities ak New Life Centers. Catholic Charities ka ede w jwenn tikè andeyò eta a. New Life Centers ka ede w jwenn yon uber pou ale jiska 60 mil de Sant Admisyon an.



VIL CHICAGO

Byenvini nan vil Chicago. Gid sa a se yon konpilasyon resous ki disponib nan tout Eta a.

"Chicago ap toujou yon vil akeyan ak yon defansè dwa ak kominote imigran ak refijye nou yo." -Majistra Brandon Johnson.

ÒDONANS VIL AKEYAN AN

Òdonans Vil Akeyan Chicago a se yon lwa ki vle di Vil la p ap mande enfòmasyon sou estati imigrasyon ou, divilge enfòmasyon sa yo bay otorite yo, oswa, sa ki pi enpòtan, refize bay sèvis Vil la dapre estati imigran ou.

RESOUS VIL CHICAGO YO

Sèvis Minisipal yo bay rezidan Chicago yo enfòmasyon ki nesesè pou jwenn aksè nan resous vil la epi patisipe nan kominote nou yo totalman. Li gen pou objektif pou senplifye kominikasyon ant Abitan Chicago yo ak depatman vil yo, reponn ak demann oswa enkyetid yo, epi etabli yon relasyon dirab ant Vil la ak rezidan li yo. Ou ka jwenn yon gid resous pou ajans vil la anba a:





Byenvini nan Illinois



Tanpri eskane pou resous anplis

KONNEN DWA OU

Tout moun Ozetazini, kèlkeswa sitiyaşyon imigran yo, gen kèk dwa dapre Konstitisyon Ameriken an ak lòt lwa. Li enpòtan pou imigran ki fèk rive yo konnen epi egzèse dwa yo epi kreye yon plan preparasyon pou fanmi yo.

DWA POU TRAVAY

Pifò travayè yo gen dwa sa yo nan vil Chicago kèlkeswa sitiyaşyon imigran, ras, idantite seksyèl, oryantasyon seksyèl, oswa apatenans relijye yo:

- Dwa ak Salè Minimòm
- Dwa pou Konje Maladi Peye
- Dwa pou travay san reprezay (eg: COVID-19)
- Dwa pou travay san ou pa viktim asèlman seksyèl
- Dwa pou yo peye lè sipleman tè pou èdtan travay ki plis pase 40 èdtan
- Dwa pou travay san diskriminasyon
- Dwa pou gen Yon Jou Repoze Sou Sèt
- Dwa pou gen yon poz repa
- Dwa pou kontwole w epi konsève dokiman idantifikasyon w yo (pa egzanzp, viza travay, paspò, idantite nasyonal, batistè)

Biwo Dwa Travay BACP a





APÈSI IMIGRASYON AN

Kit ou gen plan pou rete Chicago oswa deplase nan yon lòt vil, enfòmasyon ki nan gid sa a **pa ta dwe konsidere kòm konsèy jiridik** epi yo pa gen tout enfòmasyon ou bezwen konnen yo ladan. Se sèlman yon gid pou ede w kòmanse.

LIBERASYON SOU KONDISYON

Gen kèk imigran ak moun k ap chèche azil yo te "libere sou kondisyon" nan peyi Etazini nan fwontyè Sid la, sa ki pèmèt yo rete tanporèman sou teritwa a. Yo akòde Liberasyon kondisyonèl pou yon peryòd limite pou sèvi yon objektif espesifik, epi moun yo dwe kite peyi a lè li ekspire, sof si yo jwenn yon lòt estati. Malgre liberasyon kondisyonèl la otorize pou antre, li pa akòde estati imigran ni admisyon fòmèl dapre lwa imigrasyon. Sa rive lè yon moun ki pa sitwayen peyi a antre ak yon viza oswa yon lòt dokiman antre.

AZIL

Azil se yon kalite pwoteksyon ki pèmèt yon moun rete Etazini olye pou yo voye li tounen nan yon peyi kote li pè retounen akòz pèsèkasyon. Azil la pa garanti. Moun ki ap chèche azil yo dwe fè demann lan epi pwouve gouvènman an yo kalifye.

ESTATI PWOTEKSYON TANPORÈ (TEMPORARY PROTECTIVE STATUS, TPS)

TPS bay pwoteksyon tanporè kont depòtasyon ak yon pèmi travay pou moun ki soti nan peyi ki sibi konfli ame, dezast anviwònmanal, oswa lòt kondisyon ekstraòdinè. Viv nan yon lòt peyi anvan ou antre Etazini ka afekte elijiblite w tou. Si yo akòde TPS, ou dwe re-enskri pandan tout peryòd tan ki aprè yo pou kenbe estati ou.

Sant Nasyonal Jistis pou Imigran (National Immigrant Justice Center) - Konnen Dwa Ou



Resous National Immigrant Justice Center



ORYANTASYON JIRIDIK

Enfòmasyon ki nan gid sa a **pa ta dwe konsidere kòm konsèy jiridik** epi yo pa gen tout enfòmasyon ou bezwen konnen yo ladan. Se sèlman yon gid pou ede w kòmanse.

AVI POU KONPARÈT (NOTICE TO APPEAR, NTA)

Se Gouvènman Ameriken an ki bay moun yo kwè ki nan peyi a san pèmisyon yon Avi Pou Konparèt (NTA), oswa Fòm I-I-862. Lè w resevwa yon NTA sa deklanche yon pwosedi devan tribinal imigrasyon. Li kapab genyen dat ak ki kote pwochen odyans tribinal la ap dewoule, men pafwa yo pa bay enfòmasyon sa yo. Ou ka resevwa yon avi odyans separe pa lapòs. Si ou pa konnen dat odyans ou a, verifye sistèm tribinal imigrasyon an, sa ki ka pran tan pou ajou. Li rekòmande pou verifye mizajou yo chak semèn.



CHANJMAN ADRÈS AK CHANJMAN JIRIDIKSYON

Sa souvan rive pou imigran yo bezwen chanje adrès yo devangouvènman an lè yo rive nan yon nouvo destinasyon. Epitou, li enpòtan pou imigran yo konnen dosye aktyèl devan imigrasyon yo annatant, kit se nan tribinal imigrasyon ak/oswa USCIS.



AVI POU DEKLARE (NOTICE TO REPORT, NTR)

Yon "Avi pou Deklare" (NTR), yo rele tou Fòm I-385, se yon dokiman gouvènman ameriken an te kòmanse bay moun ki te travèse fwontyè Meksik ak Etazini nan prentan 2021 an. Anjeneral, fòm nan di moun nan pou l ale nan yon biwo Imigrasyon ak Ladwàn (Immigration and Customs Enforcement, ICE) nan 60 jou. Tanpri sonje Avi pou Deklare a se PA yon Avi pou parèt devan tribinal imigrasyon.



KONTWÒL ICE YO

Lè w resevwa Avi pou Deklare pa w la, ou dwe ale devan ICE nan espas 60 jou. Ou ka pran randevou pa w la sou sitwèb ICE a oswa rele Liy Enfòmasyon ak Deklarasyon Detansyon ICE nan 1-888-351-4024 pou jwenn asistans. Si ou rankontre difikilte, dokimante tantativ ou yo, tankou fè kapti ekran pwogramatè sit entènèt la.



Nan enskripsyon ICE a, ou ka resevwa yon Avi pou w Parèt epi pwobableman w ap oblije bay yon foto ak anprent. ICE ka mete yon braslè elektwonik nan cheviy ou tou epi pwograme kontwòl alavni.



SÈVIS JIRIDIK

Eta Illinois ak Vil Chicago, an patenarya ak The National Immigrant Justice Center, The Resurrection Project ak òganizasyon kominotè lokal yo, bay asistans pou ede imigran ki elijib yo aplike pou yo rete oswa travay Ozetazini legalman.

Eskane kòd QR la pou itilize fòm tès depistaj la pou detèmine si ou kalifye pou patisipe nan yon atelye.

Ou gen kesyon oswa ou bezwen èd? Rele The Resurrection Project nan 312-668-0114 Lendi – Vandredi, 12è p.m. – 4è p.m.

Rele NIJC nan 312-660-1370, Madi jiska Jedi, soti 9 am jiska 4 pm.

Verifye Kalifikasyon W (NIJC)



Verifye Kalifikasyon W (TRP)



RESOUS JIRIDIK LOKAL



Lis ICIRR



Lis A2J



Lis World Relief



Byenvini nan IL

RESOUS JIRIDIK NASYONAL



Pare pou Ede



Repètwa NPNA



ASAP

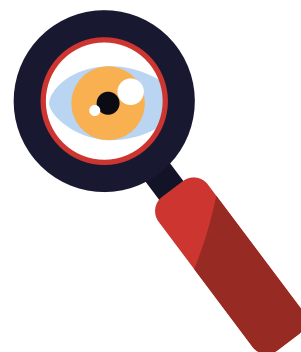


PREVANSYON KONT FWOD

Jwenn yon reprezantasyon jiridik ki fyab ak serye kapab yon defi pou kominote imigran yo, sitou nan zòn ki gen resous limite yo.

Moun ak biznis ki pa serye yo ka souvan pwofite de imigran yo lè yo ofri yo sèvis jiridik imigrasyon yo pa kalifye pou yo bay.

Imigran yo ka jwenn aksè ak plizyè resous pou ede yo idantifye sinyal alèt yo lè y ap chèche sèvis jiridik imigrasyon epi evite pou yo pa viktim fwod.



**Evite Fwod -
Pare pou Rete**



Depoze yon Plent



**Evite Fwod - Sant
ak Resous Legal
pou Imigran**





SANT AKÈY ILLINOIS (ILLINOIS WELCOMING CENTERS)

Sant Akèy Illinois (Illinois Welcoming Centers, IWC) se yon sant sèvis konplè pou entegrasyon imigran ak refijye nan Illinois. Modèl inovatè Sant Akèy Illinois a elimine baryè sistèmik imigran yo ka genyen lè y ap apwoche sèvis leta yo.

IWC se sant sèvis imen ak gichè inik ki fèt pou ede imigran yo oryante yo nan sèvis leta yo epi kowòdone sèvis leta sa yo ak sèvis sosyal kominotè san bi likratif yo. Pandan ane pase yo, pwogram Sant Akèy la te elaji pou l entegre yon modèl sèvis ki chita sou kominote a.

Sant Akèy yo abitye ak avantaj ak sèvis ajans kominote a, leta ak ajans federal yo ofri; epi konekte moun yo ak sèvis apwopriye yo jan sa nesesè atravè jesyon dosye oswa referans.

Lis Òganizasyon ki ofri Jesyon Dosye



Lis Sant Akèy Illinois yo





ENSKRIPSYON NAN AVANTAJ PIBLIK YO

Eta Illinois bay avantaj piblik pou moun ki nan bezwen yo. Avantaj piblik yo gen ladan, swen sante, manje ak asistans lajan kach. Ou ka aplike pou avantaj sa yo nan Aplikasyon pou Elijibilite nan Avantaj yo (Application for Benefits Eligibility, ABE). ABE se pòtay ki baze wèb Eta Illinois pou aplike ak jere avantaj piblik yo.

Lokalizatè Biwo



Elijibilite



Kesyon Moun Poze Souvan



Aplikasyon pou Avantaj Piblik



GEN AKSÈ AK MANJE

Chicago gen yon rezo gadmanje solid pou sipòte fanmi ak moun k ap fè fas ak ensekirite alimantè.

Chèche yon magazen manje



Chèche yon makèt





CITYKEY

Chicago CityKey se yon kat idantite ki pa obligatwa, ki valab, gouvènman an bay tout rezidan Chicago yo.

Kat CityKey ou a pa sèlman ba w ou lapè nan tèt ou paske gen yon kat idantifikasyon ki soti nan men gouvènman an men li ba ou bagay sa yo tou:

- Ventra Card
- Kat Bibliyotèk Piblik Chicago
- Kat Rx Chicago (yon kat asirans medikaman doktè preskri)
- Aksè pou w jwenn rabè ak avantaj nan men patnè komèsyal nou yo nan tout rejyon Chicago a



APLIKE POU CITYKEY

Pou aplike pou yon kt idantite CityKey, ou dwe pran yon randevou atravè Sistèm Randevou CityKey a pou yon evènman enpresyon CityKey lè w suiv etap senp yo nan kòd QR nan videyo ki anba a:



Videyo



Gid CityKey

PRAN YON RANDEVOU

Sonje byen, Chicago CityKey GRATIS, epi pa gen okenn frè pou pran yon randevou. Y ap refize moun ki vini san randevou yo epi y ap mande pou yo pran yon randevou.

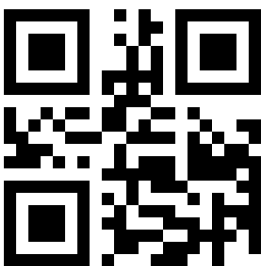


KAT IDANTITE AK LISANS MACHIN

Biwo Sekretè Deta a bay yon Lisans Machin pou Vizitè Tanporè (Temporary Visitor Driver's License, TVDL) pou moun ki pa sitwayen Ameriken ki te benefisye antre legal tanporè nan peyi sa a epi ki abite tanporèman nan Eta Illinois epi ki pa kalifye pou yon nimewo Sekirite Sosyal.

Ou dwe montre yon dokiman ki ateste rezidans ou. Dokiman ki pwouve rezidans pou 12 mwa anvan yo dwe date omwen 12 mwa anvan aplikasyon an. Dokiman ki pwouve rezidans aktyèl la dwe date omwen 90 jou anvan aplikasyon an. Ou **dwe** gen yon lisans machin pou w kondi yon machin nan Eta Illinois. Si ou pa fè sa, ou ka pran yon kontravansyon pou kondui san lisans epi sa ka afekte dosye imigrasyon w lan.

Enfòmasyon
sou Lisans
Kondi Tanporè



Jwenn yon Biwo
Sekretè Deta





SWEN SANTE AK SÈVIS MEDIKAL

Medicaid ak All Kids kouvri swen sante pou moun ki gen revni fèb nan tout laj nan Illinois. Depatman Swen Sante ak Sèvis Fanmi nan Illinois (Illinois Department of Health Care and Family Services, IDHFS) pran angajman pou amelyore sante fanmi yo nan Illinois yo nan bay aksè nan bon jan kalite swen sante. Misyon an akonpli atravè Pwogram Medikal HFS ki peye pou yon pakèt sèvis sante, plizyè milye founisè medikal nan tout Illinois ofri, a anviwon de (2) milyon abitan nan Illinois chak ane.

Konsènan Pwogram yo



Resous Depatman Sante Piblik Chicago



Kesyon Yo Poze Souvan (Frequently Asked Question, FAQ) Depatman Sante Piblik Chicago



Avantaj Sante pou Travayè Andikape yo



Konsènan Mothers & Babies



Konsènan All Kids



Konsènan FamilyCare



Transpò Ijans ki pa Medikal



MOUN. POUVWA. FYÈTE. FYÈTE CHICAGO.



RESOUS LGBTQ+

Equality Illinois bati yon pi bon Illinois nan fè pwomosyon tretman egal ak akseptasyon total nan kominote LGBTQ+ la. Nou fè pwomosyon pou politik piblik anfavè egalite, nou ranfòse pouvwa sivik LGBTQ+ atravè Eta a, plede pou mete moun LGBTQ+ nan pozisyon lidèchip piblik, epi ranfòse ekosistèm òganizasyon LGBTQ+ ki ap sèvi kominote nou an.

Anba a w ap jwenn yon gid resous ki gen ladann yon lis òganizasyon kominotè ki ka ofri yon kantite sèvis sipò soti nan asistans jiridik pase nan sèvis jèn yo pou rive nan sèvis sante.





EDIKASYON

Lekòl Piblik Chicago (Chicago Public Schools, CPS) ofri divès sèvis sipò pou tout fanmi ki fèk rive Etazini. Tout timoun ki gen ant kat (4) lane ak 21 lane ki rete nan Chicago elijib pou enskripsyon nan yon Lekòl Piblik Chicago. CPS bay Pwogram pou Aprann Anglè, Pwogram Bileng, ak Pwogram Lang Etranjè epi li gen yon istwa long nan akeyi nouvo arive ki soti atravè mond lan. Enfòmasyon sou fason yo idantifye elèv yo kòm Elèv k ap Aprann Anglè ak fason Distri a etabli Edikasyon Bileng Tranzitwa (Transitional Bilingual Education, TBE) ak Pwogram Ansèyman Tranzitwa (Transitional Programs of Instruction, TPI) nan tout lekòl ki nan vil la ou ka jwenn Moun K ap Aprann Anglè sou paj enfòmasyon an.

Enskripsyon

- Chak timoun ki gen laj pou ale lekòl elijib pou enskri nan lekòl nan katye yo nenpòt kilè.
- Plasman nan lekòl nan katye a baze sou adrès kay timoun nan epi deziyasyon yo ka bon sou Lokalizatè Lekòl CPS la.
- Fanmi yo ka resevwa sipò pou enskripsyon oswa transfè nan Sant Dakèy CPS ki nan 1147 N Western Ave, Chicago, IL 60622. Lè nou louvri: 9è a.m. - 3è p.m., telefòn Selilè/Tèks: (312) 504-0056
- Fanmi yo ka rele liy dirèk sipò pou enskripsyon CPS la nan 773-527-3203.





EDIKASYON

Fanmi k ap aplike pou enskripsyon nan lekòl la ta dwe asire w yo rasanble tout [dokiman](#) ki nesèsè yo epi ranpli [pwosesis aplikasyon ak enskripsyon an](#).

Tanpri sonje elèv lekòl segondè k ap enskri nan CPS ta dwe fè yo evalye [kalifikasyon edikasyonèl yo](#) pou resevwa kredi kou pou etid yo te fè anvan yo nan lekòl segondè CPS yo.

[Chicago Early Learning](#) (CEL) bay aksè nan opsyon edikasyon timoun piti atravè CPS ak pwogram ki chita sou kominote a, ki bay aksè nan bon jan kalite edikasyon timoun piti pou chak timoun depi nan peryòd prenatal jiska 5 lane nan tout katye nan Chicago.

- Tout timoun ki gen twa (3) oswa kat (4) lane anvan 1ye septanm kalifye pou lekòl matènèl nan CPS.
- Pandan pifò pwogram jounen konplè yo aksepte sèlman timoun ki gen kat (4) lane, timoun ki gen twazan ki nan sitiyaasyon tanporè yo kalifye tou pou pwogram tout jounen an.
- Tout elèv lekòl matènèl yo dwe fè yon demann enskripsyon.
- Enskripsyon an ka fèt nan twa fason:
 - An pèsòn - avèk anplwaye CPS nan yon chèltè, yon bibliyotèk oswa nan yon lekòl CPS
 - Nan telefòn - Liy dirèk Chicago Early Learning (312) 229-1690
 - Sou entènèt [Chicago Early Learning](#) atravè yon telefòn entelijan, yon tablèt oswa yon òdinatè

Elèv K Ap Viv nan Sitiyaasyon Tanporè (Students Living in Temporary Living Situations, STLS)

Pou elèv k ap fè fas ak ensekirite lojman, ale lekòl ak kenbe bon nòt yo ka poze gwo defi nan plizyè domèn. CPS ede retire kèk nan baryè sa yo pou [Elèv K Ap Viv nan Sitiyaasyon Tanporè \(Students Living in Temporary Living Situations, STLS\)](#). Iè li ofri sèvis tankou transpò, inifòm lekòl, founiti lekòl, dispans frè ak koneksyon ak resous kominote yo. Si w panse fanmi w elijib pou sèvis STLS yo, kontakte STLS Liaison ki disponib nan chak lekòl.

Pou lòt kesyon sou Pwogram STLS la, tanpri rele nan **773-553-2242** oswa voye yon imèl nan STLSInformation@cps.edu.



DEVLOPMAN MENDÈV

Pou w ka travay legalman Etazini, ou dwe genyen otorizasyon travay. Pou moun ki resevwa yon pèmi travay, tanpri konsilte òganizasyon devlopman mendèv sa yo.

Mendèv
Chicago Cook



Rezo Travay
Illinois



NIMEWO IDANTIFIKASYON KONTRIBYAB ENDIVIDYÈL (INDIVIDUAL TAXPAYER IDENTIFICATION NUMBER, ITIN)

Nimewo Idantifikasyon Kontribyab Endividyèl (Individual Taxpayer Identification Number, ITIN) se yon nimewo tretman fiskal ki soti nan Internal Revenue Service. IRS bay moun ki oblije gen yon nimewo idantifikasyon kontribyab ameriken men ki pa genyen yon ITIN, epi yo pa kalifye pou jwenn, Nimewo Sekirite Sosyal (Social Security number, SSN) ki soti nan Administrasyon Sekirite Sosyal (Social Security Administration, SSA). Ou ka itilize yon nimewo ITIN pou vin yon antreprenè endepandan.



Pou plis sipò, tanpri rele nenpòt nan nimewo ki nan lis la.

ANYÈ TELEFONIK

| NIMEWO YO | SÈVIS YO |
|---|---|
|  2-1-1 | Sante ak Sèvis Sosyal |
|  3-1-1 | Sèvis Minisipal (Ki gen ladan Vil Chicago-Sèvis Chèltè Imedya (Immediate Shelter Services)) |
|  4-1-1 | Asistans Anyè |
|  5-1-1 | Liy dirèk transpò (fè w konnen ki gwosè blokis yo ak lòt wout pou pase) |
|  6-1-1 | Liy pou reparasyon telefòn (Wout pou w jwenn yon founisè telefòn fiks/selilè) |
|  7-1-1 | Liy TDD/TTY (Sèvis Tradiksyon pou Moun ki soud epi/oswa Moun ki gen difikilte pou tande) |
|  8-1-1 | Miss Dig (Make lakou ou pou Liy kouran/dlo anvan renovasyon) |
|  9-8-8 | Liy dirèk Swisid/Kriz pou moun ki an danje pou yo touye tèt yo oswa touye lòt moun |
|  9-1-1 | Sèvis Ponpye/Sèvis Medikal/Sèvis Ijans |

